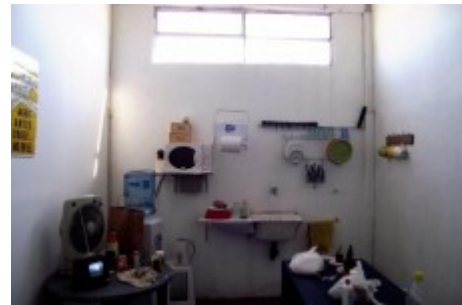
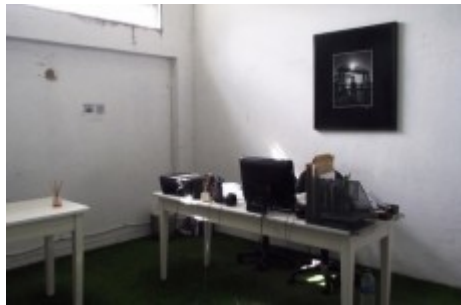


Galpón en Avellaneda

Torcuato di Tella 1426, Avellaneda

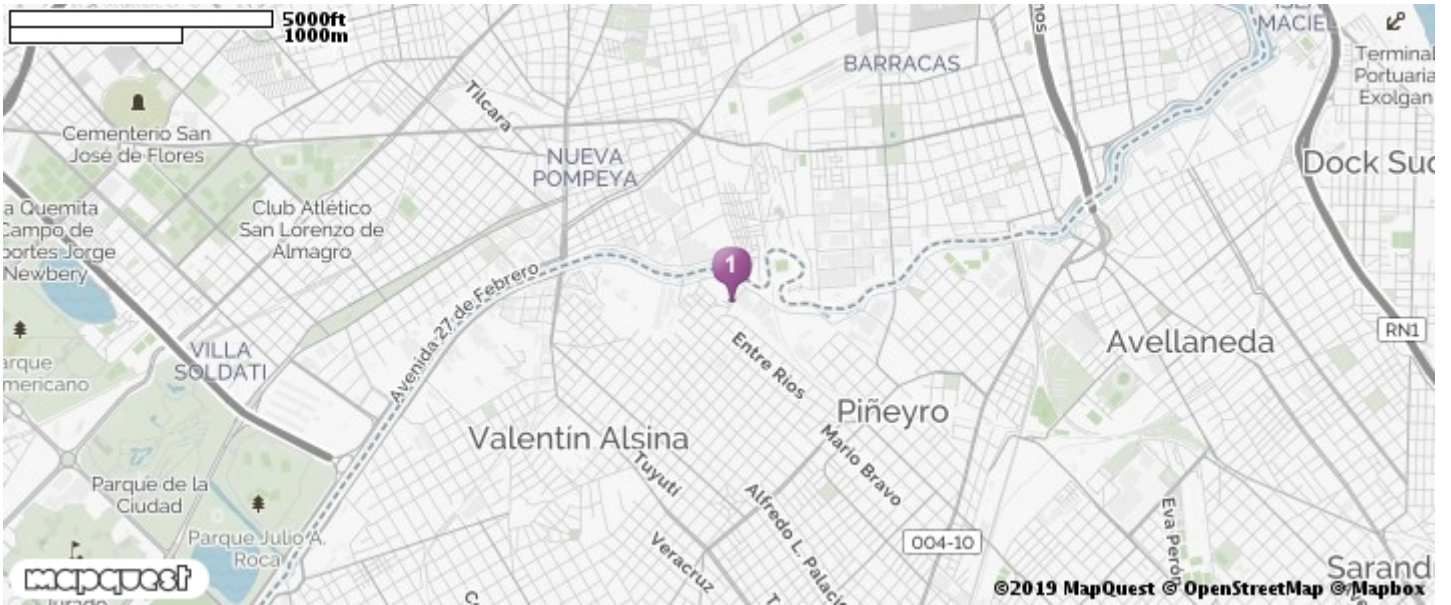
-34.6623584, -58.4032783



Depósito ubicado sobre la calle Torcuato Di Tella, partido de Avellaneda. Se desarrolla sobre un terreno de 276 m², con 119 m² libres, y con una superficie cubierta total de 310 m², distribuidos en 2 plantas. Posee pisos de Hormigón Armado, techo de losa a 5 m. de altura aprox., y un portón de 3 x 4 m. de alto. También, cuenta con Fuerza Motriz, comedor, cocina, banos, vestuarios y todos los servicios. Instalaciones adecuadas para fábrica de cerveza: 1-Instalación de gas industrial lista para conectar Brew House de hasta 1000 litros 2-Banco de agua fría con glicol de 1000 litros con motor de 6hp 3-Canerías de agua con glicol con bajada para 10 fermentadores con válvulas solenoides 4-Tablero con 10 etc. 100 con sondas y control para usar el glicol con enfriador de placas 5-Instalación de agua con bajas para enfriador de placas y distintas bajadas para mangueras de limpieza 6-Cámara monofásica de 4x3 mts. 7-Freezer chico para acopio de lúpulo 8-Habilitación municipal La fábrica se usó hasta la semana pasada, queda todo funcionando, el equipo de frío trabajaba con 4 FV de 2000 litros, 2 BBT de 2000 litros, 2 FV de 1500 litros y 2 FV de 500, siempre usado todo lleno, algunos fermentando otros madurando. Superficie cubierta: 310m² Antigüedad: 40 Anos Características generales Frente del terreno (mts): 866 Largo del terreno (mts): 313 Tipo de techo industrial: Losa Cantidad plantas: 2 Superficie del terreno (m²): 276 Altura del techo: 5 Superficie descubierta (m²): 119 Servicios-Agua corriente-Desagüe cloacal-Ambientes-Oficinas Características-Fuerza motriz-Portón

Vista General

OPERACIÓN: Alquiler	Precio de Venta: \$	Precio de Alquiler: \$400000
Sup. Total: 276Mt ²	Sup. Cubierta: 310Mt ²	Dormitorios: No
Banos: 1	Localidad: Argentina	Código Postal: 1868



Agent Details

agente@americogonzalez.com.ar - Agente Inmobiliario

Américo Gonzalez

